

Cement Business

Environmental Business

Real Estate Business

DC CO.,LTD.



DC人

Photo Book

製品と風土はちよつと違う

セメント会社だけど
カタくない会社



私だけかもしれないけど

相談は雑談で なぜか解決する

仕事のことで上司に相談をすると、なんとなく雑談から始まります。そんな雑談をしていると、いつの間にか相談していたことは解決しています。でも雑談で何を話していたのか二人とも覚えていません。

だからまた相談してしまうんです。

DC人 The person in this episode
川崎工場設備部機械課



社訓ではありませんが

縦も横も ざっくばらん

100年以上の歴史があるデイ・シイは、入社20年以上の先輩から、入社して間もない私まで多くの方が働いています。

そのため上下関係が厳しい…。と思ったことは実はほとんどありません。

「同じ考え、同じ特性の人だけでは会社は成立しないため、様々な個性を持つみんなで、ざっくばらんに話していこう！」

そういう風土がデイ・シイにはあります。

DC人 The person in this episode
管理本部人事部人事課



会社も先輩も愛情まみれ

ハイブリッド バックアップ

資格、それは私がさらに質の高い仕事をするうえで、必ず必要なものです。仕事をしながら資格取得を目指して勉強するって大変なんです。でもね、会社が応援してくれるんです。受験料が出るんです。報奨金も出るんです。

そして何より、上司や先輩方が教えてくれたりアドバイスをくれます。それが一番の教材であり最高のバックアップです。

DC人

The person in this episode

川崎工場技術部技術課

育休から復帰して

出産後も 輝くわたしで

育休制度の内容が手厚かったことで、安心して育児休業を取得することができました。仕事復帰後、子どもが体調不良の時も気兼ねなく有休が取りやすい雰囲気です。男性社員の育児休業取得実績があるのもいいですね。

DC人

The person in this episode
マテリアル営業部営業課





居心地良すぎて困っちゃう

沼り注意な 独身寮

独身寮がとってもいい。

まず寮費が圧倒的に安い！ 駐車場も安い！

そして注文をすれば朝夜のご飯を作ってくれる！ またまた安い！

たまに仲の良い同僚と食堂で飲み会などコミュニケーション。

近隣には魅力的な飲食店が多く、もちろん会社も近い。

心配事と言えば、沼りすぎて独身を卒業できるかな？

DC人

The person in this episode

川崎工場製造部製造課

独身寮の詳細は 11 ページへ

社宅のいいところって

同じ社員がいる 安心感

社宅は全く知らない人が住んでいないので安心感があります。家族がいると尚更です。

それでいて、適度な距離感が保たれているので必要以上に気を遣うことはありません。

なによりも社宅費がとても安いので、暮らしの選択肢が増えています。

DC人

The person in this episode

マテリアル営業部営業課





アドバイスもくれる

その背中が 私の目標

目標となる先輩が身近にいる。

学びであり、自分の技術や行動のクオリティを上げる力であり、私のモチベーションであり、そして目指したい自分の未来です。身近に目標の人がいるって、とても幸せなのかもしれない。

DC人

The person in this episode
川崎工場製造部製造課



役員だけと近い存在

目線を揃えてくれる 頼れる兄貴

仕事を部下に丸投げするのではなく、一緒に改善方法を考えてくれます。

トラブルがあった時は、一緒に出向いて対応してくれます。

面倒見がとても良いので、多くの社員が相談に行きます。

そしてカラオケでは、恋するフォーチュンクッキーを踊ってくれます。

デイ・シイの社風を象徴した頼れる兄貴です。

DC人 The person in this episode
役員



実はいろいろと携わっている

首都圏の 礎となる誇り

東京湾アクアライン、横浜ベイブリッジ、新東名高速道路、
首都高速中央環状線一部橋梁、横浜ランドマークタワー、
ヨコハマグランドインターコンチネンタルホテル、幕張メッセ、
東京都立大学。

首都圏を支えるインフラ、人々の笑顔をつくる建物などで、
私たちのセメントが使われています。

首都圏の礎となるセメントは、私たちの誇りです。

受け継がれた冒険ハズ

環境とともに 次の100年へ

デイ・シイは首都圏唯一の臨海工場という立地の優位性を活かし、首都圏で排出される多量の産業廃棄物や廃プラスチックなどを代替原燃料として積極的に利用しています。

そして国内初のカーボンニュートラルセメント工場というビジョンを描き、そこへ向けた取り組みを行っています。



福利厚生

人生で多くの時間を過ごす職場だから、私たちデイ・シイは、働く環境以外の生活でも充実した福利厚生を用意しています。

お得に暮らせろ!

浜町独身寮

寮費・食事がとても安いので、お得に暮らせませす。寮の食堂では、希望者に朝食と夕食を提供しています。

また近隣には、コストコや、ホームズ、OKストア、ライフなどスーパーやホームセンターがあり、生活面の買物に不便はありません。

もし、独身寮が空いていない場合や、女性社員は会社で借上社宅という形で社宅提供も行なっています。

アクセス | 川崎工場より徒歩10分

間取り | ワンルーム (15㎡)

寮費 (月額) | ~29歳 7,000円
30~39歳 10,000円

食費 | 朝食 120円
夕食 300円

駐車場 | 3,000円 (1台)



例

1ヶ月の住居費・食事費の合計
30歳未満の場合
寮費+駐車場+食事30日(朝・夕食)

22,600円

家族で住めろ!

浜町社宅

社員が結婚し、ご家族を持たれた場合に住むことができる社宅も提供しています。家賃も非常に安く、駐車場も完備しており、利用社員からは大変好評です。

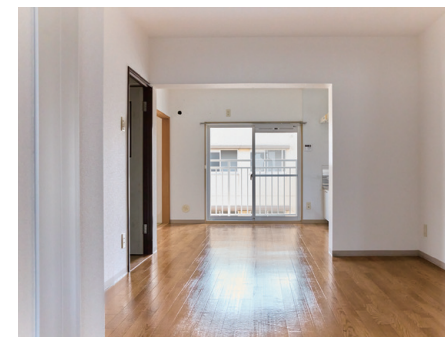
また、マイホームを建てた社員には、住宅ローン残高の1%を賞与の中で利子補給したり、社宅に住んでいない社員向けの住宅手当も用意しています。

アクセス | 川崎工場より徒歩10分

間取り | 3LDK (60㎡)

社宅費 (月額) | ~29歳 15,000円
30~39歳 20,000円
40~59歳 25,000円

駐車場 | 3,000円 (1台)



例

1ヶ月の住居費
30~39歳の場合
社宅費+駐車場

23,000円

福利厚生サービス [リロクラブ]



宿泊やレジャー、グルメなど約350万コンテンツの割引サービスが利用できる、リロクラブの福利厚生サービス「福利厚生倶楽部」に加入しています。家族も利用する事が可能で、毎日の生活やプライベートの時間などを充実させるための様々なサービスをお得に利用する事が可能です。

保養施設 箱根 [ディセント強羅]



多くの観光客でにぎわう温泉の街、箱根に保養所を所有しています。ケーブルカーが通っている強羅に位置し、周辺を観光するための拠点として利用することができます。従業員およびその家族は1泊1,500円(中学生以下は無料)で利用できます。

社内部活



野球部

地元・川崎の大会に出場しています。野球が始まれば、仕事や年齢は関係なく全員が野球小僧です。試合後には応援に駆け付けた社員も合流して飲み会を開いて楽しんでいます。

ドラゴンボート

毎年、横浜の開港祭に合わせて開催されるドラゴンボートのレース大会に参加しています。デイ・シイの社員だけでなく、関係会社の方々も参加し、全員で息を合わせてゴールを目指します。

その他の福利厚生制度

退職金制度(勤続1年以上)

財形貯蓄

会社が認めた資格の取得費用及び報奨金
(5,000円～100,000円)

自己啓発助成教育
(通信教育・社外講習会・各種免許取得)

職場外教育
(一般研修・階層別研修・職種別研修)

社会保険
(雇用・労災・健康・厚生年金)

作業着貸与

DC CO., LTD. DATA

数字でみるデイ・シイ Data is for 2024.

デイシイの歴史

107年

1917年7月、浅野セメント株式会社（現・太平洋セメント株式会社）の川崎工場として操業を開始しました。



平均勤続年数

21.7年

待遇や福利厚生が整っており、転動もないため、人生設計が立てやすいということで多くの社員が定年を目指して働いています。

社員職種内訳

7.4%

川崎工場技術部

自社製品の技術的なフォロー、開発業務や知財管理業務など。

15.6%

川崎工場設備部

工場の機械設備や電気設備の設計や管理業務。

48.2%

川崎工場製造部

セメントの製造や装置の管理・出荷まで、セメントのトータル部署。

17.0%

管理本部

DX推進室、総務部、人事部、経理部など会社組織の基盤管理業務。

9.6%

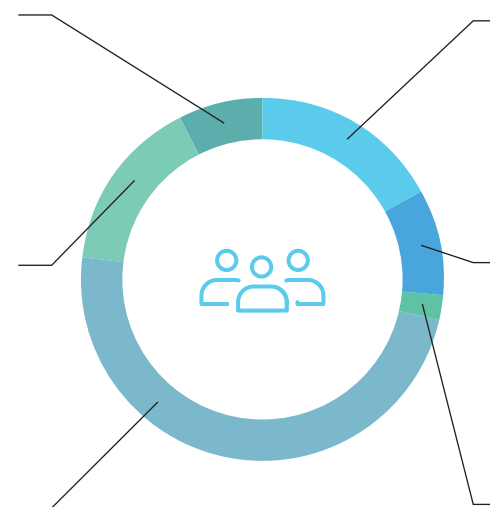
環境マテリアル事業本部

企業や自治体から排出される廃棄物をセメントにリサイクルする業務。

2.2%

川崎工場業務部

材料品や容器の購入・受入・在庫管理、工場に関わる一般庶務業務。



社員平均年齢

46歳

経験豊富な社員がデイ・シイを支えています。そして次世代の都市型カーボンニュートラル工場の実現に向け、そのチャレンジを共に走る若い力の採用を積極的に行っています。

年間休日数

121日

(交替勤務者106日)

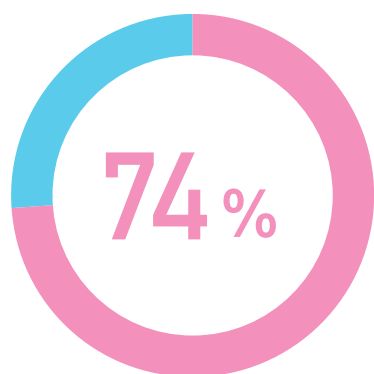
※常昼勤務者および交替勤務者の年間労働時間数は同一

平均月間残業時間

11.6時間

※部署・時期により異なります

有給取得率



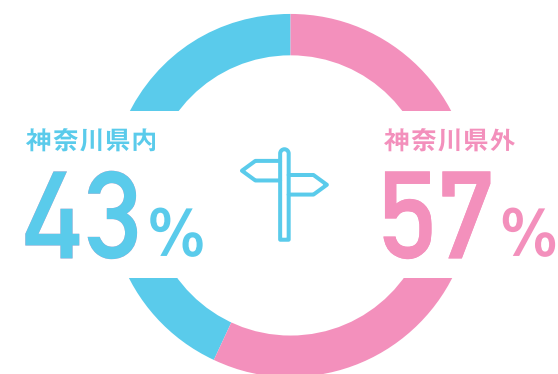
個々の都合に合わせて比較的自由に取得することが可能です。体調や家庭の用事など、他の社員と調整しながら用途に合わせて取得しています。

女性社員育休復帰率



育児休業後の女性社員復帰率は100%。復帰後も、育児に合わせた働き方を行っていただけます(短時間勤務など)。

社員出身地



社員の半数以上が県外出身者ですが、現在多くの社員が川崎エリアを中心に暮らしています。アクセスが良く、いろいろなお店がある川崎エリアは、一人暮らしに快適な街です。

人一倍、真剣に、まっすぐに。
100年続く、街を作る。

株式会社デイ・シイ

COPYRIGHT©DC CO.,LTD. ALL RIGHTS RESERVED.